

# ΓΕΩΡΓΙΚΕΣ ΠΡΟΕΙΔΟΠΟΙΗΣΕΙΣ

## ΤΕΧΝΙΚΟ ΔΕΛΤΙΟ

ΥΠΟΥΡΓΕΙΟ ΑΓΡΟΤΙΚΗΣ ΑΝΑΠΤΥΞΗΣ & ΤΡΟΦΙΜΩΝ  
ΠΕΡΙΦΕΡΕΙΑΚΟ ΚΕΝΤΡΟ ΠΡΟΣΤΑΣΙΑΣ ΦΥΤΩΝ  
ΚΑΙ ΠΟΙΟΤΙΚΟΥ ΕΛΕΓΧΟΥ ΗΡΑΚΛΕΙΟΥ  
Ταχ. Δ/ση: Καστοριάς 32Α, 71307 Ηράκλειο  
Τηλ: 2810224948, Fax: 2810225616  
Email: pkrfhgpr@otenet.gr



Τα δελτία διανέμονται δωρεάν στους ενδιαφερόμενους  
και δημοσιεύονται στην ιστοσελίδα [www.minagric.gr](http://www.minagric.gr)

Εφαρμόζετε πιστά τις οδηγίες χρήσης των φαρμάκων.  
Έτσι προστατεύετε τον καταναλωτή και το περιβάλλον

## Ε Χ Θ Ρ Ο Ι Τ Η Σ Ε Λ Ι Α Σ

Πληροφορίες: MSc Μαρία Ζ. Ροδιτάκη, MSc, PhD Αργυρή Γ. Καλλιονάκη

10.

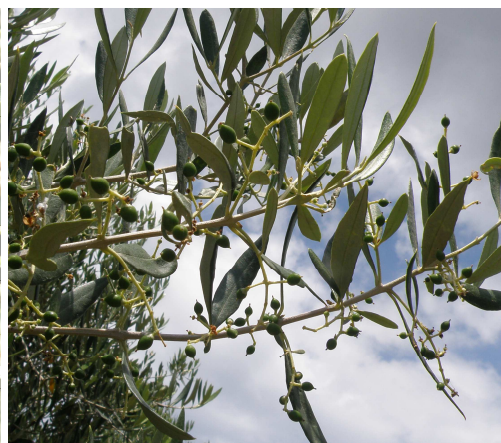
Βλαστικά στάδια της ελιάς



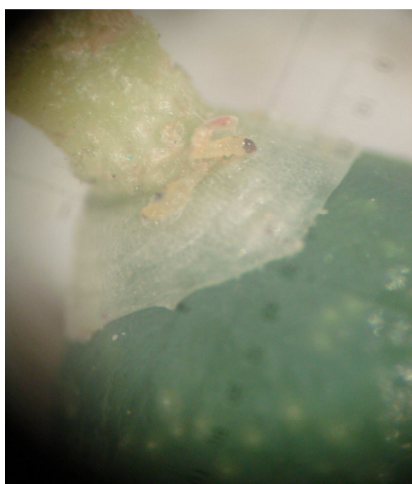
Έναρξη άνθισης (στάδιο F)



Πτώση πετάλων-καρπόδεση  
(στάδια G - H)



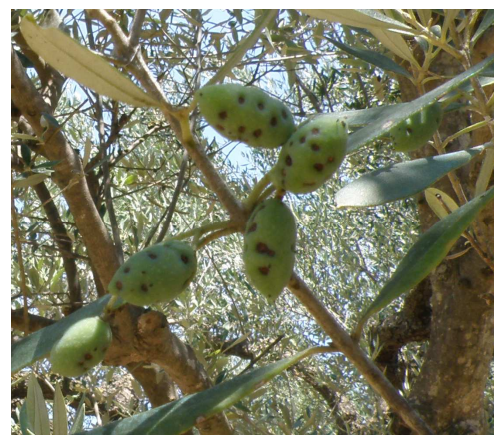
Ολοκλήρωση καρπόδεσης- καρποί  
μεγέθους σταριού (στάδια H - I)



Καρπός ελιάς προσβεβλημένος  
από πυρηνοτρήτη. Πάνω στον  
κάλυκα διακρίνονται αυγό σε  
εκκόλαψη και εκκολαπόμενη  
προνύμφη.



Ενήλικο ρυγχίτη.



Έντονη προσβολή από ενήλικα  
ρυγχίτη. Διακρίνονται χαρακτηριστικές  
οπές ωοτοκίας μορφής «κρατήρα».

**ΒΛΑΣΤΗΣΗ:** Στις **πρώιμες** περιοχές η καρπόδεση έχει ολοκληρωθεί. Στις **μεσοπρώιμες** συνεχίζεται η πτώση πετάλων – καρπόδεση και στις **όψιμες** ξεκινάει η άνθηση.

<p><b>ΠΥΡΗΝΟΤΡΗΤΗΣ:</b> <i>Διαπιστώσεις:</i></p> <p><i>Οδηγίες:</i></p>	<p>Στις <b>πρώιμες περιοχές</b> η πτήση της καρπόβιας γενιάς ξεκίνησε στις αρχές Μαΐου. Ο πυρηνοτρήτης άρχισε να ωτοκεί στους μικρούς καρπούς <b>των πρώιμων περιοχών</b>. Οι νεαρές προνύμφες μπαίνουν μέσα στον καρπό από τον κάλυκα και τρέφονται από τον πυρήνα. Οι προσβεβλημένοι καρποί είτε ξηραίνονται, μαυρίζουν και πέφτουν λόγω τραυματισμού του ποδίσκου, με πρώιμη θερινή καρπόπτωση (4-6 χιλ. «πιπέρι», 8-10 χιλ. «καλογρί») είτε παραμένουν στο δέντρο και πέφτουν το φθινόπωρο κατά την έξοδο των προνυμφών.</p> <p>Στις <b>πρώιμες περιοχές</b> συστήνεται καταπολέμηση στο διάστημα: <b>17 - 20 Μαΐου</b>. <u>Μεγαλύτερη ανάγκη προστασίας έχουν ελαιώνες με μέτρια καρποφορία.</u> Σε επόμενο δελτίο θα ανακοινωθούν οι ημερομηνίες καταπολέμησης για τις <b>μεσοπρώιμες</b> και τις <b>όψιμες περιοχές</b>.</p>
<p><b>ΜΑΡΓΑΡΟΝΙΑ:</b> <i>(Palpita unionalis)</i> <i>Αντιμετώπιση:</i></p>	<p>Η πτήση της μαργαρόνιας συνεχίζεται με μέτριους πληθυσμούς <b>σε όλες τις περιοχές του δικτύου παγίδευσης</b>. Οι προνύμφες καταστρέφουν εκτός από την τρυφερή βλάστηση και τους πράσινους καρπούς. <u>Να συνεχιστεί η προστασία των νεαρών δέντρων σε φυτώρια και νέους ελαιώνες καθώς και σε δέντρα που έχουν δεχτεί κλάδεμα ανανέωσης.</u></p>
<p><b>ΡΥΓΧΙΤΗΣ:</b> <b>ή μπιμπικας</b> <i>(Rhynchites cribripennis)</i> <i>Ζημιές:</i> <i>Διαπίστωση:</i> <i>Οδηγίες:</i></p>	<p>Πρόκειται για μικρό σκαθάρι μήκους 5-6 χιλ., χρώματος κεραμιδι που ζημιώνει τους καρπούς. Τα ενήλικα πρωτοεμφανίζονται στα δέντρα αρχές Μαΐου, με μέγιστους πληθυσμούς τον Ιούνιο. Μετά την καρπόδεση τρέφονται στους νεαρούς καρπούς. <u>Αποτέλεσμα έντονων προσβολών είναι το μαύρισμα και η μετέπειτα πτώση των καρπών (πρώιμη θερινή καρπόπτωση).</u> Κατά τον Ιούλιο τα θηλυκά ωτοκοούν στους καρπούς, <u>οι οποίοι παραμένουν στα δέντρα έχοντας τρώπες μορφής «κρατήρα» στην επιφάνεια τους.</u></p> <p><u>Πέρυσι ο ρυγχίτης προκάλεσε κατά τόπους σοβαρότατες ζημιές αν και η εμφάνιση του σε μεγάλους πληθυσμούς είναι περιοδική και ακανόνιστη.</u></p> <p><u>Στους ελαιώνες των πρώιμων περιοχών όπου τα δύο προηγούμενα χρόνια διαπιστώθηκαν σοβαρές προσβολές, να γίνεται ανίχνευση του πληθυσμού του με τινάγματα κλάδων, πολύ νωρίς το πρωί.</u> Τα σκαθάρια είναι ναρκωμένα ακόμη και πέφτουν εύκολα σε πανιά που έχουμε απλώσει κάτω από την ελιά. Με την εκλογή κατάλληλου εγκεκριμένου εντομοκτόνου, κατά προτίμηση οργανοφωσφορικού, ο ρυγχίτης αντιμετωπίζεται συνδυασμένα με την επέμβαση κατά του πυρηνοτρήτη, <u>αμέσως μετά την ολοκλήρωση της καρπόδεσης.</u></p>
<p><b>ΩΤΙΟΡΥΓΧΟΙ:</b> <i>(Otiorynchus cribricollis)</i> <i>Οδηγίες:</i></p>	<p>Είναι νυχτόβια σκαθάρια που ανεβαίνουν στα δέντρα από τον κορμό τις νυχτερινές ώρες. Χαρακτηριστικός είναι ο τρόπος που κατατρώνε περιφερειακά τα φύλλα (πριονωτά) όπως χαρακτηριστική είναι και η καρπόπτωση που συντελείται μαζί με τον ποδίσκο του καρπού.</p> <p>Όπου διαπιστώνονται <u>έντονες προσβολές</u> χρειάζεται ψεκάσμος <u>του λαιμού και των κορμών των δέντρων</u> με ένα εγκεκριμένο για την καλλιέργεια εντομοκτόνο μεγάλης υπολειμματικής διάρκειας.</p>

**ΕΝΗΜΕΡΩΣΗ:** Οι επεμβάσεις κατά των εχθρών και ασθενειών του αμπελιού και της ελιάς να γίνονται με την επιλογή των κατάλληλων σκευασμάτων σύμφωνα με τις λίστες των εγκεκριμένων δραστικών ουσιών που σας έχουμε αποστείλει.

Ηράκλειο 14 Μαΐου 2014  
Ο Προϊστάμενος Δ/σης  
Τρουλλάκης Γιάννης